



デジタル画像測定システム

DIGITAL IMAGE 2D MEASURING SYSTEM MODEL: EX-MiniY

当社の2次元座標測定機シリーズの高機能がコンパクトなミニサイズになりました。プリント基板・液晶ガラス基板・精密フォトマスク・スクリーンマスク・各種フィルム・版下・各種印刷物・その他比較的小さいサイズの板状製品の寸法測定、穴ピッチ検査、座標測定など、広範囲にご利用いただけます。測定データは印刷の他、ExcelやCAD/CAMへ転送が可能です。



《最大測定範囲等、特注も承ります。お気軽にご相談ください。》

■主な特徴

- 画像を取り込み測定
顕微鏡で見るだけでなく、
CCDカメラで画像を取り込みます。
- 操作が簡単
クロスラインを使う基本測定の外、
高精度な測定モードを搭載
- 画像編集が可能
不良化書の表示・テキストの挿入等
画像編集が簡単にできます。
- キャリブレーション不用
各倍率におけるキャリブレーションは不要です。
スケール変更も容易です。
- 転送機能を搭載
報告書作成や測定データの
Excelへの転送機能も搭載
- 測定範囲はX : 650mm/Y : 45mmで1 μ m表示
- 二次元データ処理機能は測定物の平行出しの必要がなく、座標データを処理項目に従って演算し、プリントアウトします
- 測長観測部は操作が簡単で、移動微調整についても安定性に優れています
- 高感度CCDカメラの採用により、画像が鮮明で、安定した測長が可能です
- デジタル電子ラインを標準装備し、測定点の様々な形状に対応します
- 測定台は平面性と安定性に優れた広いライトテーブルになっていますので、透過測定が必要な大きな検査物に適しています。また、被検査物の厚みが50cmまで可能なため、スクリーンマスクなどの厚みのある物に実力を発揮します

●測定ソフト画面



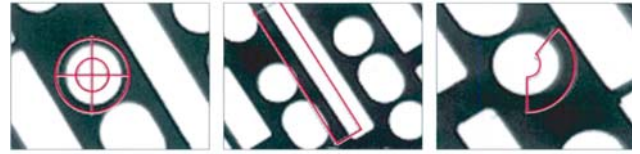
不良点の
表示

報告書の
作成

Excel
への
転送

●エッジセンサー搭載

測定する箇所をマウスクリックするだけで自動的に測定する事ができ、測定者誤差を解消



円測定

線測定

円弧測定

- 点・線・円・円弧等の基本測定(最大500点)
- 距離・角度中点等の間接測定
- 軸補正・原点移動等の座標測定
- 呼び出し再計算

●システムセット内容

- 実体顕微鏡(3眼式、対物レンズ0.7~4.5倍、接眼レンズ10×)
 - CCDカメラ
 - リング照明装置
 - ソフトウェア
 - USBキャプチャーカード
- ※PCは付属していません。

○不良箇所の表示、テキスト挿入など画像の編集が可能

○報告書の作成や測定データのエクセル転送機能も搭載

○各倍率によるキャリブレーションは不要。このシステムでは各倍率に対し簡単にスケール変更ができます。

■主な仕様

機種	EX-MiniY	
測定範囲(実視野)	約2.0×1.7mm(×4.5)~約15×12mm(×0.75)	
最小読取単位	1μm	
環境条件	温度	15~40℃
	湿度	30~80%
画像検出	高解像度CCDカラーカメラ	
照明装置	リング照明装置	
ズーム鏡筒	×0.75~×4.5 (15インチモニター使用時 約9~80倍)※1	
パソコン動作環境	Windows XP搭載パソコン(PCは付属していません) CPU:Pentium II 以上、HDD1.2GB以上、メモリー128MB以上	
電源	AC100V 10A	
重量	約6Kg※2	
外形寸法	200(W)X250(D)X450mm(H)※3	

※1: 倍率は計算上の数値で、実際の倍率とは必ずしも一致しません。

※2: 本体のみの重量です。 ※3: パソコンやモニターは含みません。

※製品改良のため、仕様及び外観の一部を予告なく変更することがあります。

発売元



株式会社プロテックエンジニアリング
〒226-0026 神奈川県横浜市緑区長津田町3180-3
TEL: 045-532-6314 FAX: 045-532-6315
URL: http://www.proteceng.jp E-mail: info@proteceng.jp

販売店